

## Synchron- Getriebemotoren -SM- u. -RSM-

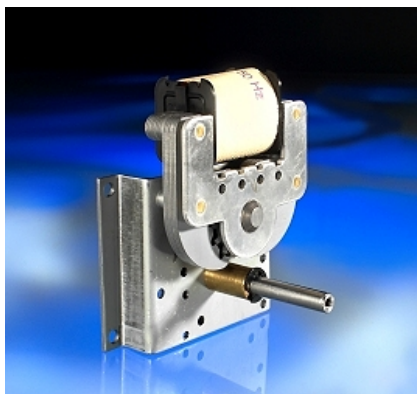
Der Synchronmotor -SM- hat eine konstante Drehzahl, die Drehrichtung wird durch eine Rücklaufsperrre bestimmt. Bei Neutralstellung der Rücklaufsperrre kann dieser Motor als Pendelmotor eingesetzt werden, dazu ist beidseitig eines vorgegebenen Drehwinkels ein mechanischer Anschlag zu setzen.

Der reversierbare Synchronmotor -RSM- hat ebenfalls eine konstante Drehzahl, die Drehrichtung kann durch Umklemmen von Motorlitzen oder Anbau eines Umschalters geändert (reversiert) werden. Aufgrund der konstanten Motordrehzahl können mit dieser Motor- Getriebe- Kombination eine Vielzahl genauer Abtriebsdrehzahlen realisiert werden. Bei bestimmten Antriebsaufgaben könnte sich der rückartige Anlauf nachteiliger auswirken.

Reversierbare Synchronmotoren sind Zukaufteile. Die Getriebe werden bei uns gefertigt, wir sind deshalb in der Lage auch Sonderausführungen von Getrieben kurzfristig zu liefern.

**Profitieren Sie von unserer langjährigen Erfahrung!**

### GETRIEBEMOTOR SM 13 A



- Getriebebelastbarkeit, max. zul. 150 Ncm
- Abtriebsdrehzahl min./ max. 0,27/30 U/min.
- Abtriebsdrehmoment max./ min. 185/2 Ncm
- Abtriebswelle  $\varnothing$  6 x 30 mm
- Abmessungen L/B/H 83x76x64 mm
- Normalspannung 1~ 230V50Hz
- Leistungsaufnahme ca. 8 VA
- Gewicht ca. 0,25 kg

### GETRIEBEMOTOR RSM5021 Q/ RSM5022 Q



#### Typbezeichnung

Getriebebelastbarkeit, max. zul.  
Abtriebsdrehzahl min./ max.  
Abtriebsdrehmoment max./min.  
Abtriebswelle  
Abmessungen L/B/H  
Normalspannung  
Leistungsaufnahme, ca.  
Gewicht ca.

#### RSM5021 Q

600 Ncm  
0,075/ 94 U/min  
4700/ 4 Ncm  
 $\varnothing$  8 x 20 mm  
70x70x80 mm  
1~ 230V50Hz  
4,2 VA  
0,42 kg

#### RSM5022 Q

600 Ncm  
0,075/ 94 U/min  
12500/ 6,5 Ncm  
 $\varnothing$  8 x 20 mm  
70x70x80 mm  
1~ 230V50Hz  
6,5 VA  
0,42 kg

### GETRIEBEMOTOR RSM 5021U / RSM 5022 U



#### Typbezeichnung

	<b>RSM5021 U</b>	<b>RSM5022 U</b>
Getriebebelastbarkeit, max. zul.	20 Nm	20 Nm
Abtriebsdrehzahl min./ max.	0,12/17,7 U/min	0,12/ 17,7 U/min
Abtriebsdrehmoment max./min.	2400/ 25 Ncm	7050/ 70 Ncm
Abtriebswelle	Ø 12 x 30 mm	Ø 12 x 30 mm
Abmessungen L/B/H	104x70x100 mm	104x70x100 mm
Normalspannung	1~ 230V50Hz	1~ 230V50Hz
Leistungsaufnahme, ca.	4,2 VA	6,5 VA
Gewicht ca.	0,7 kg	0,7 kg

### GETRIEBEMOTOR RSM 6443 Q



- Getriebebelastbarkeit, max. zul. 600 Ncm
- Abtriebsdrehzahl min. / max. 1,3/ 187,5 U/min
- Abtriebsdrehmoment max. / min. 1830 / 22 Ncm
- Abtriebswelle Ø 8 x 20 mm
- Abmessungen L/B/H 70 x 70 x 103 mm
- Normalspannung 1~ 230V 50Hz
- Leistungsaufnahme ca. 10,5 VA
- Gewicht ca. 0,7 kg

### GETRIEBEMOTOR RSM 6443 U



- Getriebebelastbarkeit, max.zul. 20 Nm
- Abtriebsdrehzahl min. /max. 0,83 / 60 U/min.
- Abtriebsdrehmoment max. /min. 3250 / 60 Ncm
- Abtriebsdrehwelle Ø 12 x 30 mm
- Abmessungen L /B / H 104 x 70 x 115 mm
- Normalspannung 1~ 230 V 50 Hz
- Leistungsaufnahme ca. 10,5 VA
- Gewicht ca. 1 kg

Kurzbezeichnungen:

**AM** = Asynchronmotor

**SM** = Synchronmotor

**RSM** = Reversierbarer Synchronmotor