

Drehbühnen

Unsere Drehbühnen eignen sich bestens zur Präsentation von Objekten aller Art, Größe und Gewicht. Durch die Bewegung der Objekte erzielen Sie größte Aufmerksamkeit Ihrer Kunden. In unserem Produktionsprogramm finden Sie Drehbühnen mit zul. Tragkräften von 10 kg bis 600 kg. Ausführungen mit Schleifkontakt für die Beleuchtung Ihrer Objekte auf dem Drehteller, Ausführungen für die Montage an Wand oder Decke. Sind in unserem Standardprogramm nicht die für Sie geeigneten Drehbühnen aufgeführt, sprechen Sie mit uns.

Wir rotieren für Sie!

Unsere Drehbühnen sind grundsätzlich für den Betrieb im Innenbereich konzipiert, sie müssen auf einer tragfähigen, ebenen, mittels Wasserwaage ausgerichteten Fläche stehen, oder mit dieser verschraubt werden. Für den Außenbetrieb sind vom Weiterverwender bestimmte Anforderungen bezüglich Berührungs-, Fremdkörper- und Wasserschutz nach EN 60034/DIN VDE 0530 zu beachten. Die Drehbühne ist überflutungssicher und wettergeschützt aufzustellen, d.h., mit einem Gehäuse zu umbauen, dessen Schutzart mind. IP 23 entspricht. Sicherheitshalber sind Kondenswasserabflusslöcher vorzusehen.

Die Typenbezeichnung der Drehbühnen beinhaltet die Angabe der max. Tragkraft in kg bei zentrischer Belastung.

Beispiel: DB 50 = Drehbühne, max. zentrische Tragkraft 50 kg

In nachstehender Tabelle sind beispielhaft Richtmaße für ein Prisma mit quadratischer Grundfläche, bei zentrischer Belastung der Drehbühne, aufgeführt. (Betrieb im Innenbereich).

Drehbühne Typ	Max. zentrische Tragkraft		Prisma mit quadr. Grundfläche
	kg	N	L x B x H
DB 10	10	100	10 x 10 x 15 cm
DB 20	20	200	15 x 15 x 30 cm
DB 50	50	500	40 x 40 x 80 cm
DB 100	100	1000	60 x 60 x 100 cm
DB 200	200	2000	80 x 80 x 120 cm
DB 300	300	3000	100 x 100 x 120 cm
DB 500	500	5000	100 x 100 x 150 cm
DB 600	600	6000	100 x 100 x 180 cm

Diese Angaben sind selbstverständlich nur Anhaltswerte, falls Aufstellungsort, Gewicht und Abmessungen des Auflage-Gegenstandes bekannt sind, beraten wir Sie gerne bei der Auswahl einer geeigneten Drehbühne.

Wir weisen darauf hin, dass sich unsere Verantwortung nur auf die Herstellung der Drehbühnen nach gültigen Vorschriften (siehe Herstellererklärung) erstreckt, die Verantwortung für die Befestigung von Drehbühne und Auflage-Gegenstand, für Sicherheits- und Schutzanforderungen am Aufstellungsort, trägt der Weiterverwender.

Hängend montierte Drehbühnen sollten aus Sicherheitsgründen nur mit der halben Tragkraft und nicht über Menschenansammlungen betrieben werden.

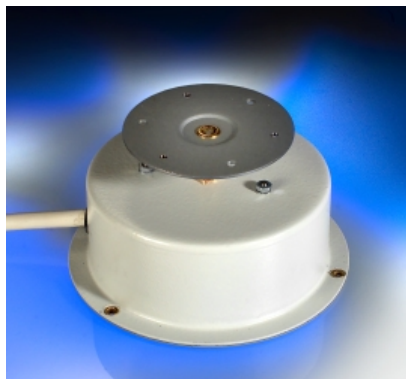
Beispiel: DB 50 hängend = Drehbühne, max. Hängelast 25 kg

Die max. Tragkraft der Drehbühnen verringert sich mit Zunahme der Außenabmessungen des Auflage-Gegenstandes, bei Verlagerung des Schwerpunktes aus dem Zentrum des Drehtellers, bei erhöhten Sicherheitsanforderungen in Bezug auf Menschenansammlungen, Winddruck bei Außenbetrieb usw.

Wir machen darauf aufmerksam, dass eine auf dem Drehteller montierte Platte nicht mittels Stützrollen abgestützt werden darf, dafür ist das Abtriebsdrehmoment der Drehbühne bzw. die Einstellung der Sicherheits-Rutschkupplung zu gering.

Die gezeigten Drehbühnen stellen nur einen Teil unseres Gesamtprogrammes dar, Sonderausführungen nach Kundenwunsch sind möglich, z.B. abweichende Drehzahl, Sonderspannung, Schleifkontakt, Decken- o. Wandbefestigung usw.

DREHBÜHNE DB10FL

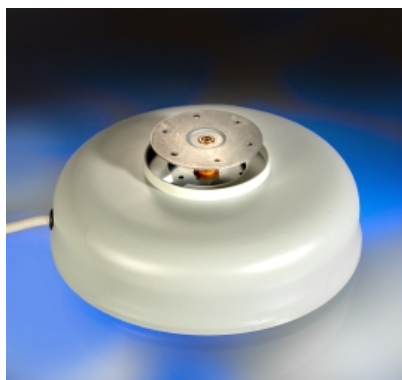


- Tragkraft 10 kg
- Verwendungslage stehend
- Drehzahl 2,5 U / min.
- Maße, Ø/ H 112/60 mm
- Normalspannung 1~ 230 V 50 Hz
- Gewicht ca. 0,65 kg

Sonderausführungen:

- Deckenmontage
- Schleifkontakt 4A

DREHBÜHNE DB20FL



- Tragkraft 20 kg
- Verwendungslage stehend
- Drehzahl 2,5 U / min.
- Maße, Ø/H 180 / 70 mm
- Normalspannung 1~ 230 V 50 Hz
- Gewicht ca. 0,8 kg

Sonderausführungen:

- Deckenmontage
- Schleifkontakt 4A

DECKENDREHBÜHNE DDB20



- Hängelast 20 kg
- Verwendungslage hängend
- Drehzahl 2,5 U / min.
- Maße, L/B/H 135/ 105/ 70 mm
- Normalspannung 1~ 230 V 50 Hz
- Gewicht ca. 0,8 kg

DREHBÜHNE DB50FLT

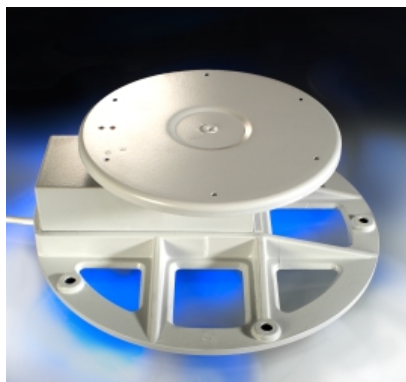


- Tragkraft 50 kg
- Verwendungslage stehend
- Drehzahl 2,6 U / min.
- Maße, Ø/H 250/85 mm
- Normalspannung 1~ 230 V 50 Hz
- Gewicht ca. 2,4 kg

Sonderausführungen:

- Deckenmontage
- Schleifkontakt 4A
- Wende- DB
- Stop a. Go- DB

DREHBÜHNE DB100FLT/ DB200FLT

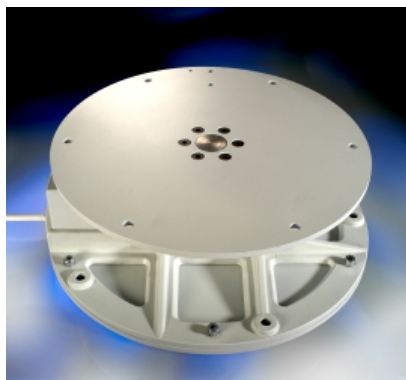


Typenbezeichnung	DB 100	DB 200
Tragkraft	100 kg	200 kg
Verwendungslage	stehend	stehend
Drehzahl	2,7 U / min.	2,7 U / min.
Maße, Ø/H	330 / 123 mm	330 / 123 mm
Normalspannung	1~ 230 V 50 Hz	1~ 230 V 50 Hz
Gewicht	4 kg	5 kg

Sonderausführungen:

- Deckenmontage
- Schleifkontakt 4A
- Wende- DB
- Stop a. Go- DB

DREHBÜHNE DB300

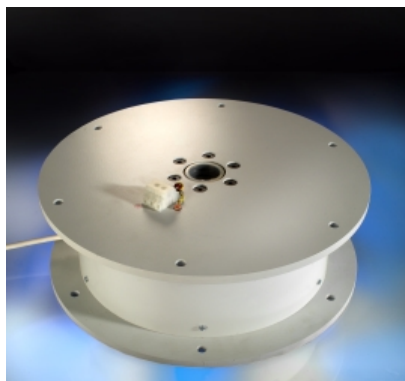


- Tragkraft 300 kg
- Verwendungslage stehend
- Drehzahl 1,4 U / min.
- Maße, Ø / H 330/108 mm
- Normalspannung 1~ 230 V 50 Hz
- Gewicht ca. 11 kg

Sonderausführungen:

- Deckenmontage
- Schleifkontakt 10A

DREHBÜHNE DB500-H

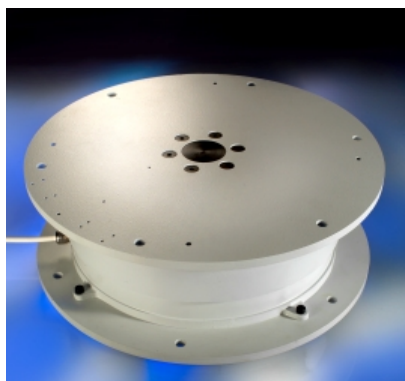


- Tragkraft 500 kg
- Verwendungslage nur stehend
- Drehzahl 1 U / min.
- Maße, Ø / H 400 / 132
- Normalspannung 1~ 230 V 50 Hz
- Gewicht ca. 24 kg
- Hohlachse, Bohrung Ø 40 mm

Sonderausführungen:

- Schleifkontakt 10A

DREHBÜHNE DB600



- Tragkraft 600 kg
- Verwendungslage stehend
- Drehzahl 1,3 U / min.
- Maße, Ø / H 400 / 130 mm
- Normalspannung 1~ 230 V 50Hz
- Gewicht ca. 27 kg

Sonderausführungen:

- Deckenmontage
- Schleifkontakt 10A

Kurzbezeichnungen:

SK = Schleifkontakt

FL = Flansch (DB10/DB20)

FLT = Flanschteller (DB50...DB200)